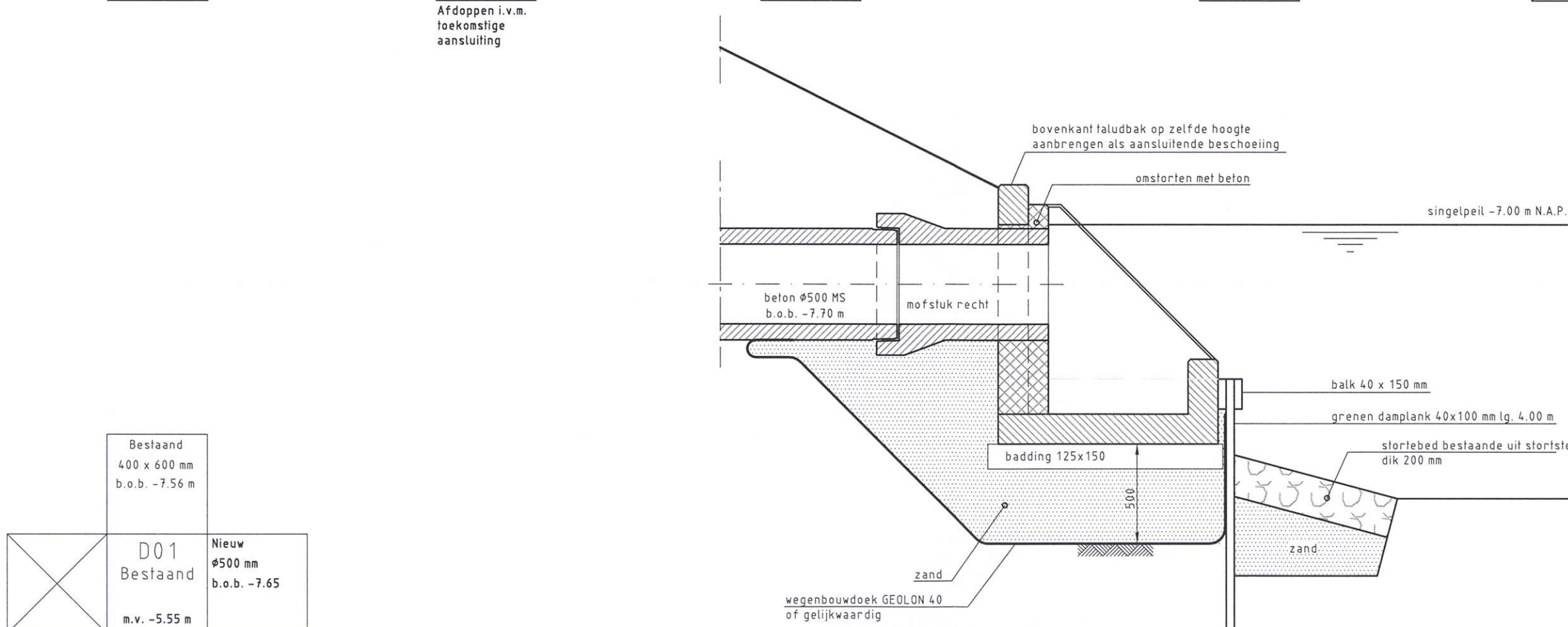
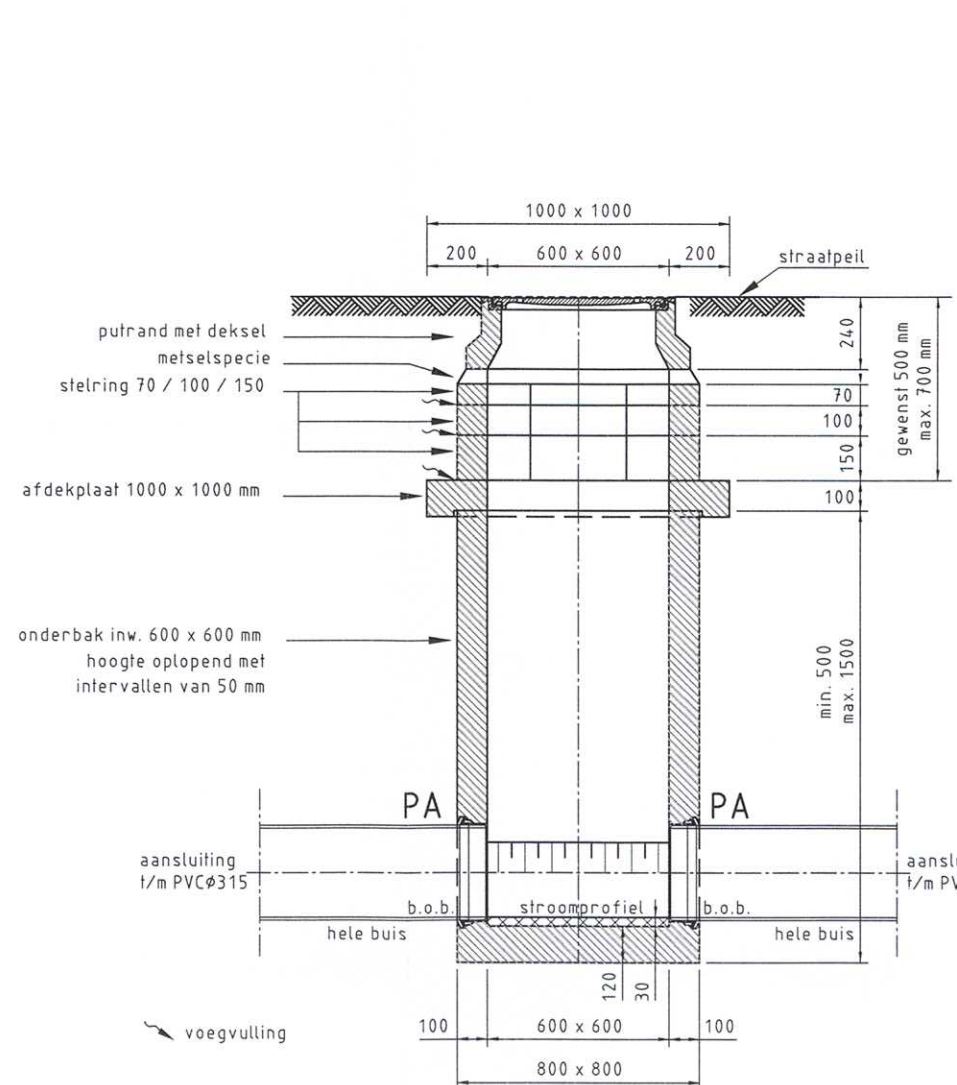


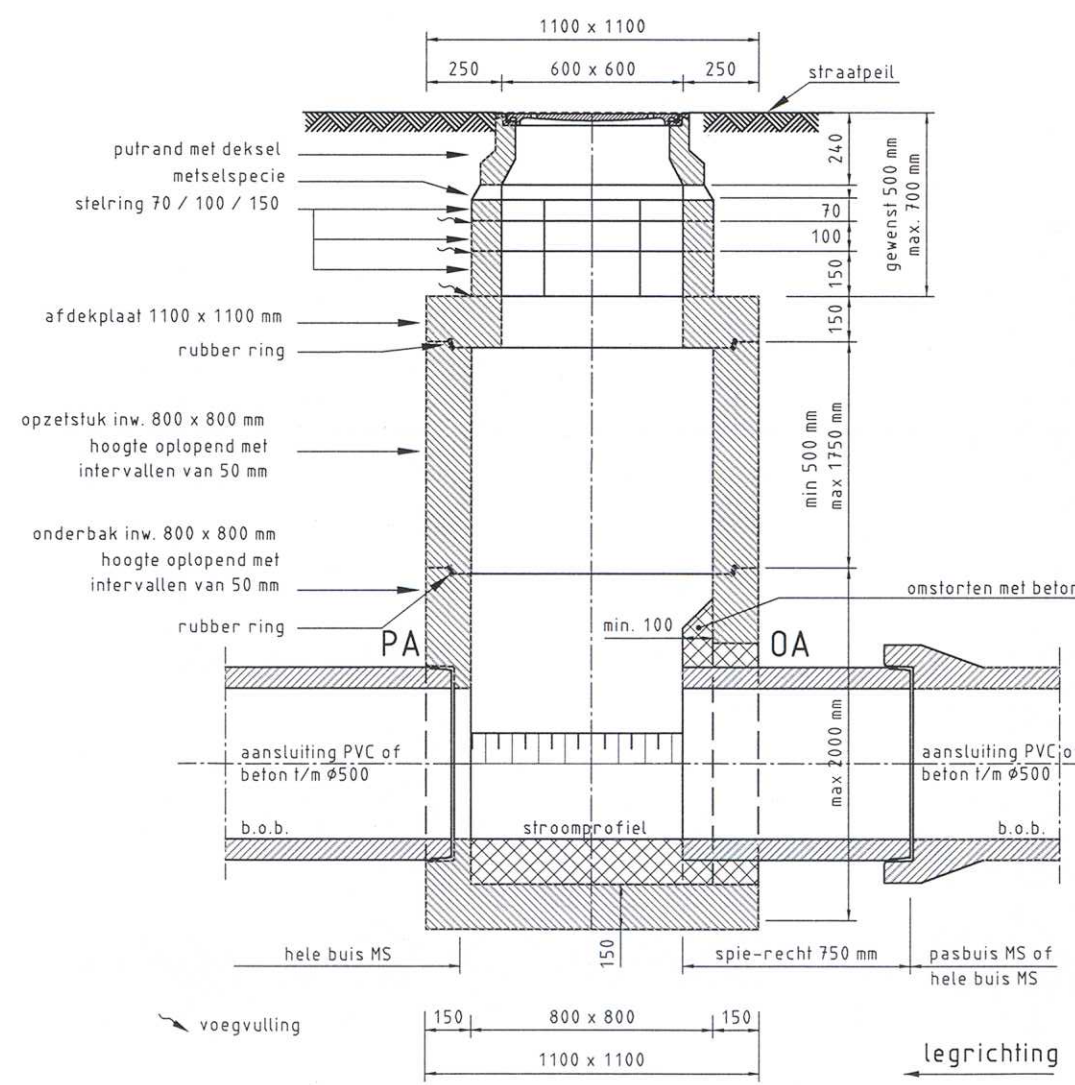
PUTTENSTAAT IT RIOOL



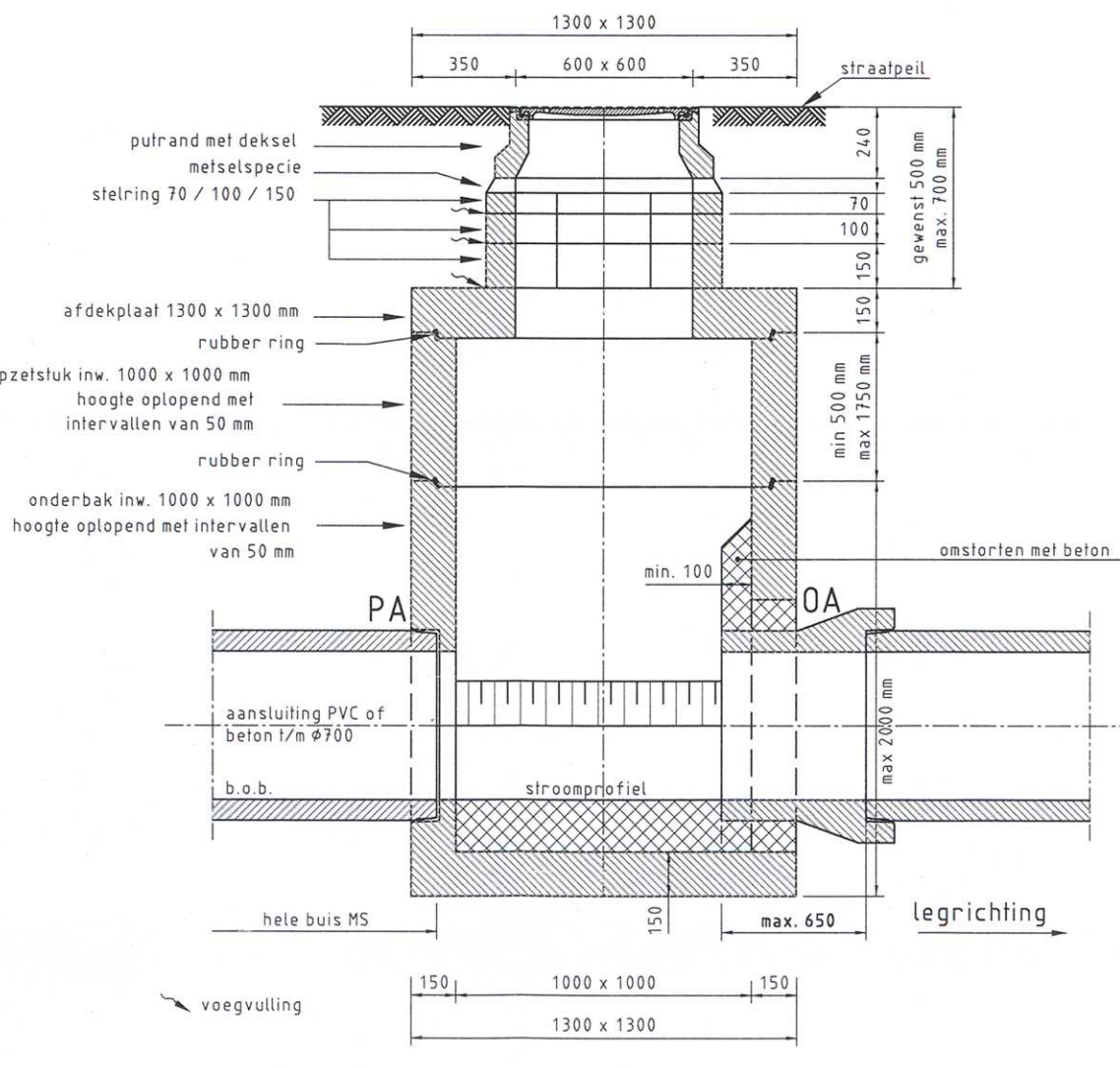
PRINCIPE DETAIL TALUBAK TYPE B - PUT T14
SCHAAL 1:25



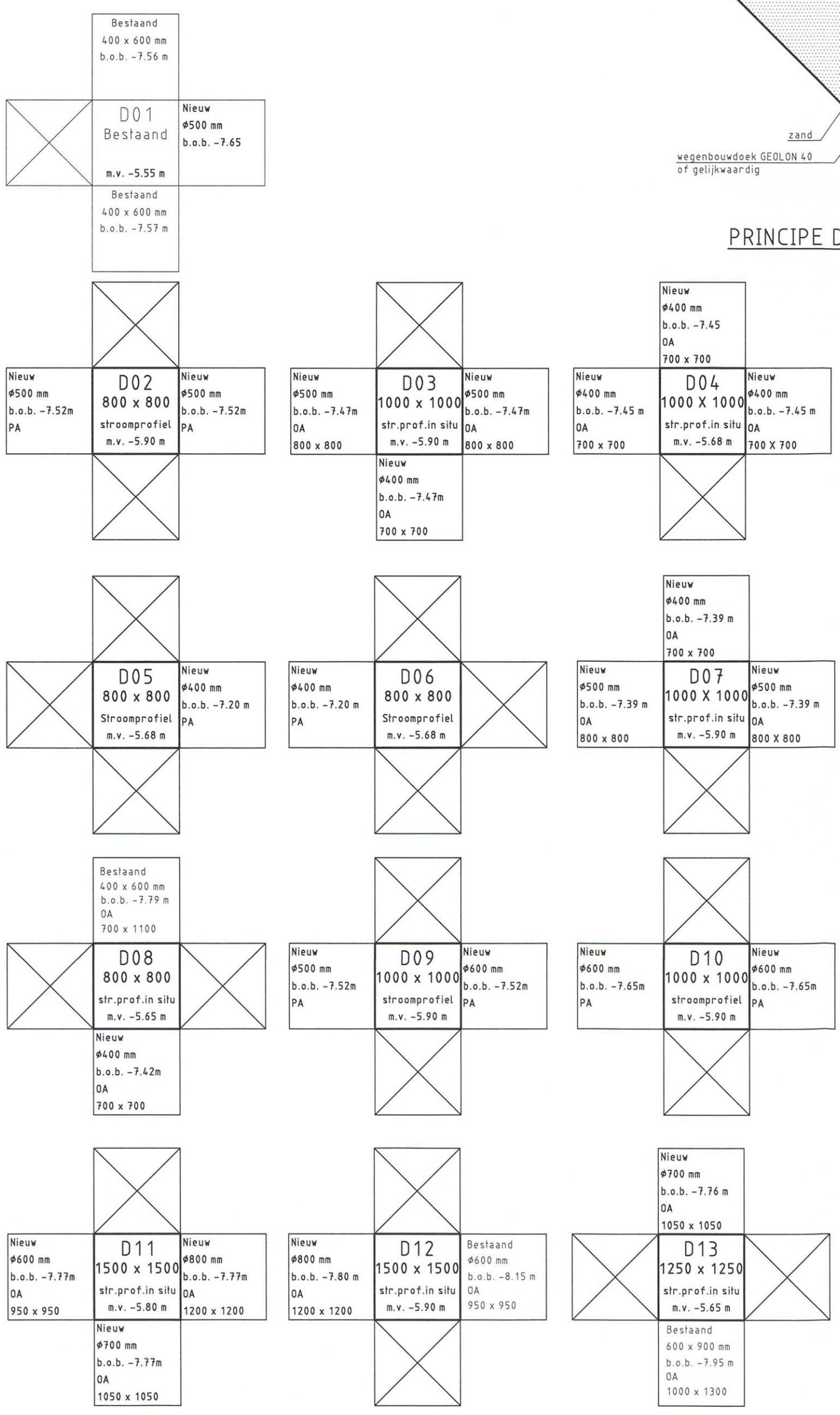
PUTCONSTRUCTIE INW. 600 x 600 MM
MET TWEE PREFAB AANSLUITINGEN (PA) DOORGAAND
SCHAAL 1:25



PUTCONSTRUCTIE INW. 800 x 800 MM
MET EEN PREFAB AANSLUITING (PA)
EN EEN OVERMAATSE AANSLUITING (OA)
SCHAAL 1:25



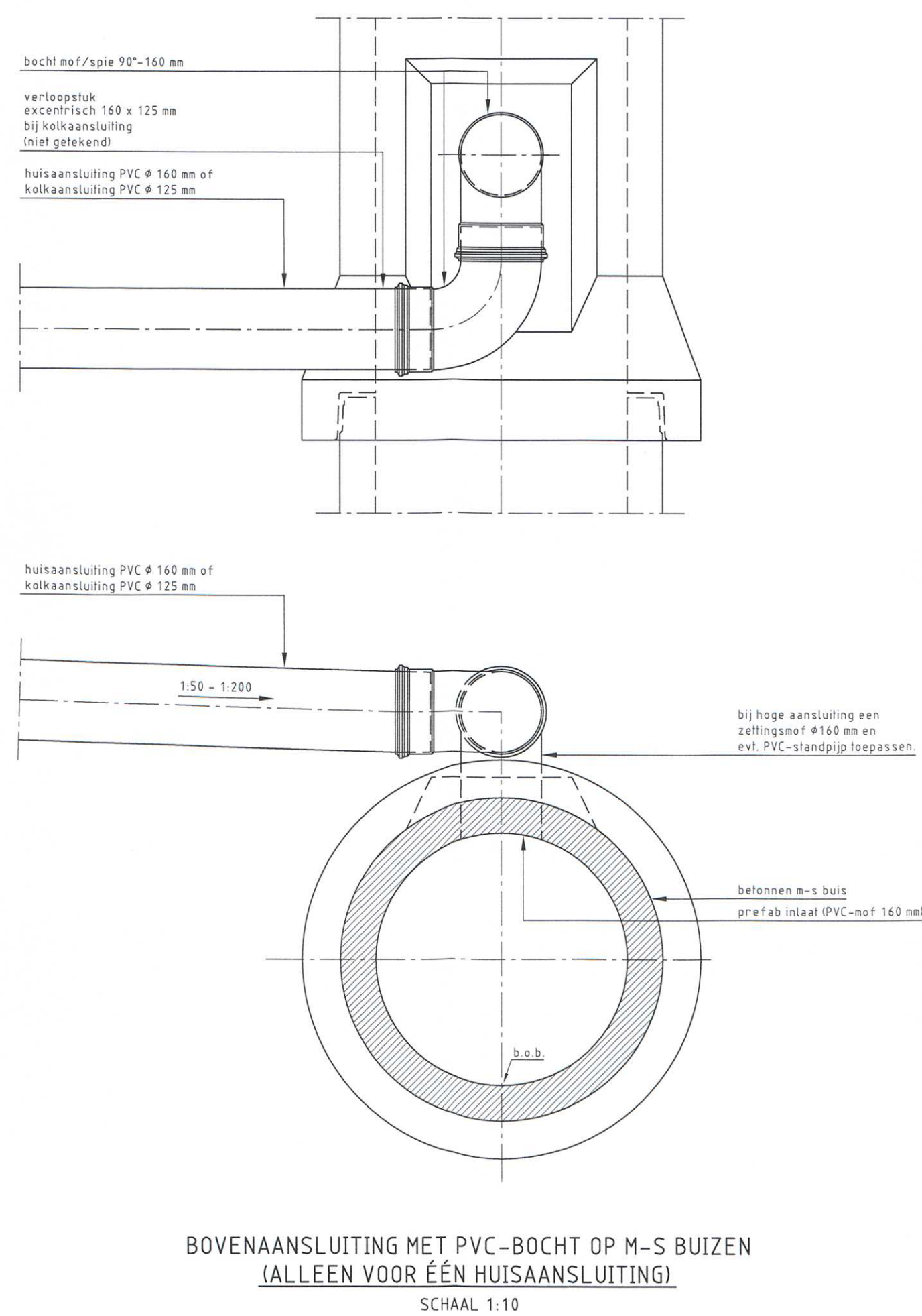
PUTCONSTRUCTIE INW. 1000 x 1000 MM
MET EEN PREFAB AANSLUITING (PA)
EN EEN OVERMAATSE AANSLUITING (OA)
SCHAAL 1:25



PUTTENSTAAT DWA STELSEL

ZIJAANSLUITING 90° OP M-S BUIZEN ≥ Ø500 MM
(ALLEEN VOOR EEN HUISAANSLUITING)
SCHAAL 1:10

ZIJAANSLUITING 45° OP M-S BUIZEN
(ALLEEN VOOR EEN HUISAANSLUITING)
SCHAAL 1:10



BOVENAANSLUITING MET PVC-BOCHT OP M-S BUIZEN
(ALLEEN VOOR EEN HUISAANSLUITING)
SCHAAL 1:10

van putnummer	D01	D02	D03	D04	D04	D03	D07	D07	D09	D10	D11	D11
naar putnummer	D02	D03	D04	D05	D06	D07	D08	D09	D10	D11	D12	D13
h.o.h. putten in m	47	47	12	77	72	16.5	15.50	53	63	54	33.50	13
diameter in mm	Ø500	Ø500	Ø400	Ø400	Ø400	Ø500	Ø400	Ø500	Ø600	Ø600	Ø800	Ø700

BUIZENSTAAT DWA STELSEL

van putnummer	T01	T02	T03	T03	T05	T06	T07	T08	T09	T10	T11	T12	T13	T13	T14
naar putnummer	T02	T03	T04	T05	T06	T07	T08	T09	T10	T11	T12	T13	T14		
h.o.h. putten in m	57.50	49.00	12.50	2.50	51.50	6300	55.00	3.00	12.50	30.00	4.00	61.00	21.50		
diameter in mm (pvc)	Ø315	Ø315	Ø315	Ø315	Ø315	Ø315	Ø315	Ø315	Ø315	Ø315	Ø315	Ø315	Ø400		
diameter in mm (beton)													Ø500		

BUIZENSTAAT IT RIOOL

TEKENINGENLIJST

TEKENINGNUMMER	OMSCHRIJVING
4.8 - W - 1354	WEGENBOUW - BESTAANDE & NIEUWE SITUATIE
4.8 - R - 1355	RIOLERING - BESTAANDE & NIEUWE SITUATIE
4.8 - R - 1356	RIOLERING - PUTTENSTAAT EN DETAILS
4.8 - W - 1357	WEGENBOUW - DOORSNEDEN EN DETAILS
4.8 - OV - 1360	VERLICHTING - BESTAANDE & NIEUWE SITUATIE

VERKLARING

	bestaande toestand		bestaand DWA / gemengd riool met put en berm		overtorst
	best. toestand, die vervalt		te leggen DWA / gemengd riool met put		taludbak
	bestaand gebouw		bestaand RIVIA riool met put		drainagebuis
	best. gebouw dat vervalt		te leggen RIVIA riool met put		collectie riool
	overtopping				persliding
	nieuw gebouw (gestand)				afsluiter
	as, of meetlijn met meetpunt				SR -100
	helwerkhag				in maken afsluip
	uitgegraven				
	voetgasterste hoogte				
	②				
	0.40 MS				
	gemeentegrens				
	watergrens				
	toeslaggrens				
	water				
	gras				
	beplanting				
	bestaande boom				
	toekomstige boom				
	te verwijderen boom				
	talud				
	bestaande beschoeving				
	nieuwe beschoeving				
	bestaande waterkering				
	best. waterkering die vervalt				
	nieuwe waterkering				
	tijdelijke waterkering				
	bedrijfsmerk				
	spoormaat RET/afmeting RET met ov				
	verkeersbord bestaand/nieuw				
	geleidend				
	keerswand/damwand				
	peilbuis				
	bouwrijp te maken terrein				

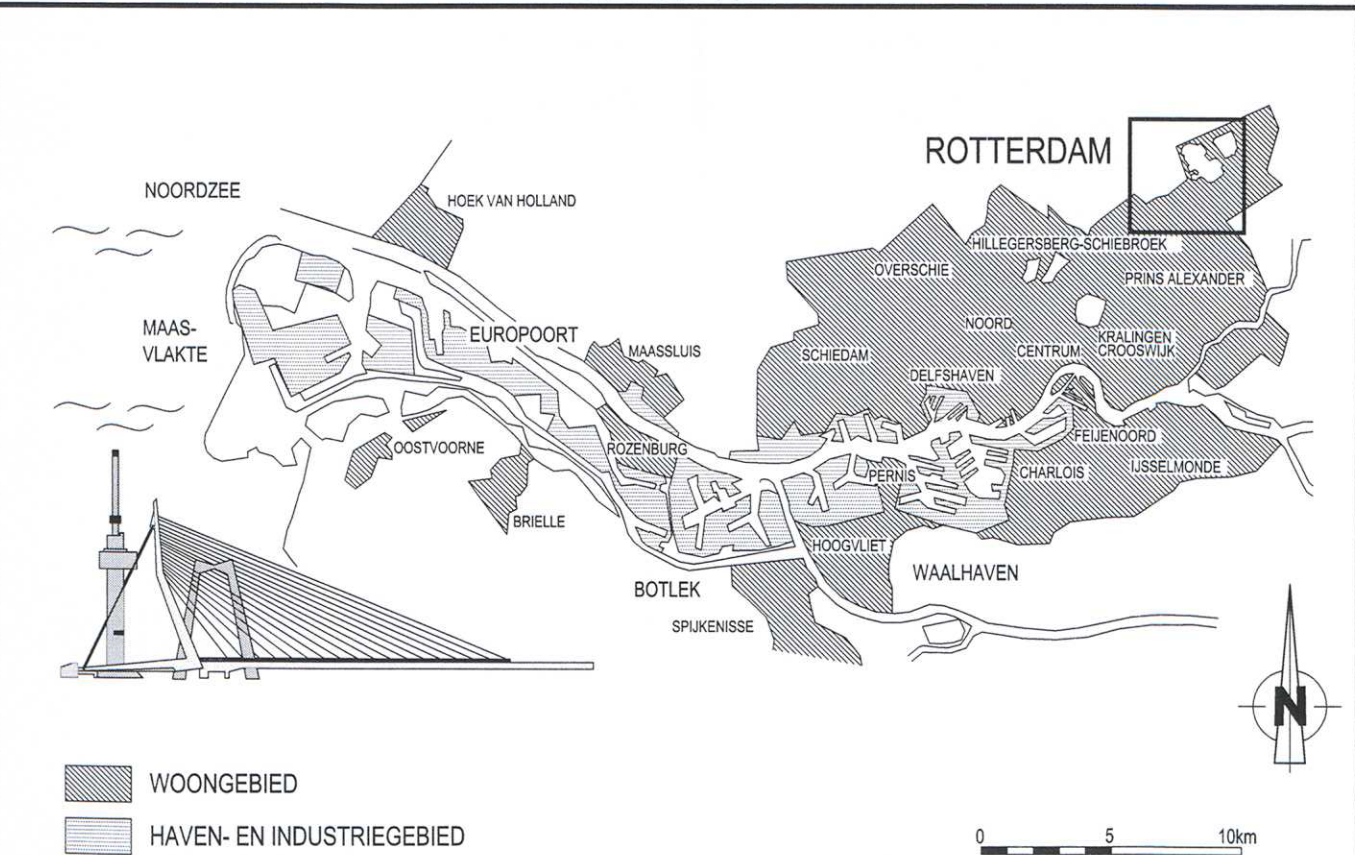
REVISIE

20.25

geleigd riool met gemeten afstand

Rioolkaart : B33
Bemalingsdistrict: 17

SITUATIE



VERSIE

f	B	d	c	b	a
DERDE UITGAVE	Tweede uitgave	Eerste uitgave			
Bestandsnaam: TATTISTRAT BESTEK AANGEPAST DIVG	Projectcode: J48YK1E201	Verwijzing: N.V.T.			

	Gemeente Rotterdam Gemeentewerken Ingenieursbureau	Galvanstraat 15 Postbus 6633 3002 AP ROTTERDAM Telefoon: 010 489 6116 Telefax: 010 489 7931
--	--	---

PRINSEN LAND TATTISTRAT RIOOLVERVANGING EN HERINRICHTING RIOOL PUTTENSTAAT EN DETAILS		Beheer bij: Nummer: BESTEK 1-063-12 Geografische code: 9-48-31 Formaat: A1+ Blad 1 van Schaal: 1:500 1 blad
Gedekend: T.A. KLOOS	Gecontroleerd: W.N.G. TOONSEN	Gesloten: P. Lokerman
48 - R - 1356		